

Grupo MACRAL, diseño y eficiencia energética para contribuir al desarrollo sostenible

La empresa, a través de su filial Energy Panel, ha patentado un innovador sistema solar Térmico-Termodinámico capaz de generar energía con y sin la radiación del sol y con un consumo de energía más reducido frente a los sistemas tradicionales

Varios de los sistemas de eficiencia energética patentados por Energy Panel.



Con una consolidada trayectoria de más de 25 años de experiencia en el sector del diseño, la fabricación y comercialización de mobiliario de baño, el Grupo MACRAL se ha convertido hoy día en una de las empresas más competitivas dentro del sector español de fabricantes de muebles de baño y uno de los más importantes proveedores europeos de muebles, en kit y montados dentro de este ámbito.

La evolución que la compañía andaluza ha experimentado desde sus inicios hasta la actualidad, en la que cuenta con una plantilla de más de 200 empleados, no sólo le ha permitido situarse como una referencia en el mercado nacional o internacional, ofreciendo una gran variedad de productos a sus clientes, sino también apostar por la innovación y la tecnología para aportar un

nuevo valor añadido a su trabajo y lograr así una mayor competitividad.

La filosofía de la empresa, en la que el cuarto de baño es una estancia destinada a la relajación y disfrute, y en el que también es muy importante la estética, la funcionalidad y el ambiente generado dentro de él; ha sido uno de los motores que le han llevado a ello.

Y es que consciente de la necesidad de investigar sobre nuevos productos para reforzar su posición en el mercado y ampliar su cuota de negocio, el Grupo MACRAL destina desde hace varios años gran parte de sus esfuerzos a la I+D+i. Tanto es así que la empresa dispone de varios sistemas de última generación incorporados a su mobiliario que están marcando un antes y un después en el sector, y que han sido protegidos mediante patente en la Oficina Española de Patentes y Marcas.

Entre estas innovadoras aplicaciones destacan los sistemas Anti Vaho Macral System, un dispositivo multicapas que proporciona calor a la parte trasera del espejo, evitando que éste se empañe; y el Sistema Reverse, que permite al cliente cambiar el color de los plafones de puertas de cajón y del faldón de muebles rectos mediante el uso de un junquillo de silicona y los radiadores para el secado de las toallas. Esta constante actualización en cuanto a innovación, tecnología y metodología de trabajo es la que ha permitido a Grupo MACRAL situarse como uno de los líderes del diseño y la fabricación de mobiliario de baño.

El salto: Energy Panel

Pero esta apuesta por la constante innovación, unido a un compromiso con el me-

dio ambiente, llevó a Antonio Marín Moscoso, gerente del Grupo MACRAL, a crear una nueva empresa dedicada en exclusiva al desarrollo, fabricación e instalación de sistemas de ahorro y eficiencia energética: Energy Panel.

A pesar de proceder de una actividad plenamente industrial, la vocación tecnológica de Antonio Marín y su interés en contribuir a la sostenibilidad y el respeto al medio ambiente le hicieron embarcarse en este fascinante proyecto, que comenzó su actividad a principios de 2006.

Energy Panel nació a partir de una idea innovadora de su fundador: el sistema solar Térmico-Termodinámico. Se trata de "un captador solar térmico-termodinámico que surge al combinar un sistema de captación solar junto con un sistema de energía auxiliar de alto rendimiento, logrando un conjunto capaz de generar energía con y sin la radiación del sol y con un consumo de energía mucho más reducido frente a sistemas tradicionales como termos eléctricos o calderas", señala Marín Moscoso.

Este panel consta de un captador solar de tubos de vacío, en cuya parte trasera se integran paneles termodinámicos, de modo que mientras la parte térmica absorbe la radiación solar directa y difusa, la parte termodinámica será capaz de captar la energía ambiental, incluso en circunstancias adversas de viento y lluvia. La combinación de ambos sistemas da lugar a una instalación de alta eficiencia energética. "El resultado de todo ello es que los clientes y consumidores pueden disponer durante todo el año de agua caliente para la ducha, la piscina, e incluso la climatización de la vivienda, ya que puede invertirse el ciclo termodinámico generando tanto calor como frío", destaca el responsable.

Una de las claves fundamentales para la empresa es precisamente que todos los sistemas y productos que desarrollan lo hacen en sus propios laboratorios, donde son ensayados y probados para adaptarlos al máximo a las distintas situaciones climáticas que se dan en el mercado. Además, continuando con la línea establecida en la compañía, cada nueva innovación o producto finalmente aprobado es protegido mediante patentes tanto nacionales como internacionales, asegurando así su calidad.

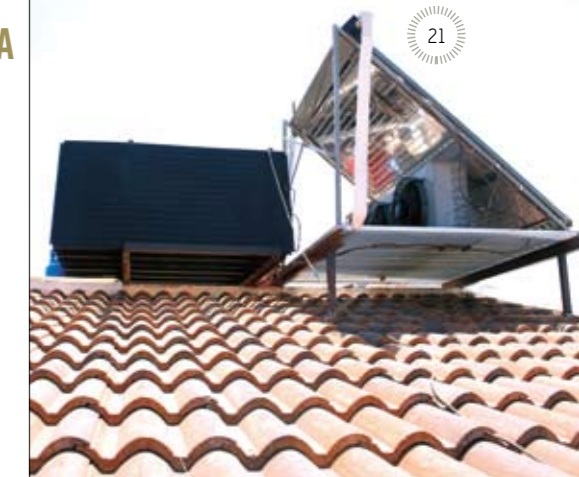
El resultado a esta intensa labor de I+D+i realizada en estos tres años y medio ha sido posicionar a Energy Panel en un lugar

muy ventajoso respecto de la competencia, al disponer de unos sistemas únicos en el sector del ahorro y eficiencia energética con múltiples aplicaciones y resultados garantizados oficialmente. En la actualidad, la empresa dispone de 8 modelos de utilidad en vigor más dos patentes. Entre todos ellos cabe destacar, además del sistema solar Térmico-Termodinámico, el Therm-

La compañía invierte en I+D+i y dispone de varias patentes en sistemas de mobiliario de baño y almacenamiento de energía en termos eléctricos y calderas

boil (un sistema de calentamiento de agua de alta eficiencia energética); el depósito doble para acumulación de agua caliente (eléctrico y solar) y el acumulador de agua con refrigerador incorporado.

Además, y en colaboración con el CITMA, se está desarrollando un novedoso sistema solar-termodinámico de destilación y recuperación de disolventes sucios utilizados en las fábricas de muebles, con lo que afianza su compromiso con el medio ambiente.



El papel de RETA

El trabajo de innovación e investigación de Energy Panel y Grupo MACRAL ha tenido en RETA un importante apoyo y colaboración. A través de la Técnico RETA en la AGT Centro Tecnológico de la Madera y el Mueble (CITMA), Verónica Montilla, Energy Panel ha participado en el "Programa de Consolidación de Empresas de Base Tecnológica EOI-APTE 2009", quien además ha asesorado a la empresa para su participación en convocatorias públicas de incentivos.

"La colaboración con RETA es muy positiva para nosotros, ya que nos ha permitido aprovechar los servicios y recursos públicos que se ponen a disposición de las empresas, como las ayudas para la investigación y la innovación en un sector tan competitivo como del ahorro y la eficiencia energética", señala Antonio Marín Moscoso.

El objetivo, tanto de Grupo MACRAL como de Energy Panel, es continuar apostando por la innovación y la tecnología como una señal de identidad, y sobre todo, como la forma para alcanzar una mayor competitividad y diferenciación en el mercado nacional e internacional.

Abajo a la izquierda, la sede de Energy Panel. A la derecha, modelos de mobiliario de baño de Grupo MACRAL.

